



We pioneer motion

## Corps de palier à semelle SES



## Plus d'efficacité et d'économies

Les nouveaux corps de palier à semelle SES représentent une toute nouvelle génération de paliers de petites dimensions. Grâce au perfectionnement continu des paliers à semelle éprouvés de FAG, Schaeffler offre ainsi une efficacité et une rentabilité encore plus grandes pour vos machines et installations.



Passez à des corps de palier à semelle SES standardisés et profitez des points forts suivants :

- Sélection de palier simplifiée**  
 Le passage aux corps de palier à semelle SES innovants est facilité grâce à un nouveau système de désignations basé sur la norme. Les dimensions des paliers et des composants sont conformes à la norme et usuelles sur le marché.
- Large gamme de modèles**  
 par rapport à la concurrence.
- Alimentation optimale en lubrifiant**  
 grâce à des trous de graissage dans la partie supérieure du palier.
- Palier robuste**  
 pour les conditions ambiantes difficiles. Outre des charges de rupture élevées, les renforts dans la zone des trous de fixation offrent une meilleure résistance et une rigidité plus élevée.
- Durée de vie plus longue du roulement**  
 grâce à une conception de palier innovante. Elle est obtenue via une répartition optimisée de la charge dans le roulement.
- Les points de repère dans la partie supérieure du palier**  
 indiquent les positions de raccordement adaptées pour la surveillance conditionnelle et l'alimentation en lubrifiant. Les paliers sont donc prêts à l'emploi pour l'industrie 4.0.
- Sortie contrôlée du lubrifiant usagé**  
 via un trou de sortie standardisé. En sortie d'usine, celui-ci est obturé par une vis.
- Alignement rapide et facile**  
 du palier grâce à des encoches qui repèrent le centre de l'arbre et du roulement.
- Remplacement rapide des roulements**  
 en combinaison avec l'utilisation de roulements à rotule sur deux rangées de rouleaux en deux parties du programme catalogue Schaeffler. Les périodes d'arrêt prolongées sont ainsi évitées.

# Application dans de nombreux secteurs

Une large gamme de joints d'étanchéité permet de choisir la meilleure solution sur le plan technique et la plus économique pour chaque application

- Convoyeurs et installations à bande
- Concasseurs et broyeurs
- Fabrication du papier
- Tambours d'entraînement
- Ventilateurs et turbines
- Industrie lourde en général



Exploitation minière à ciel ouvert



Concasseurs de pierres



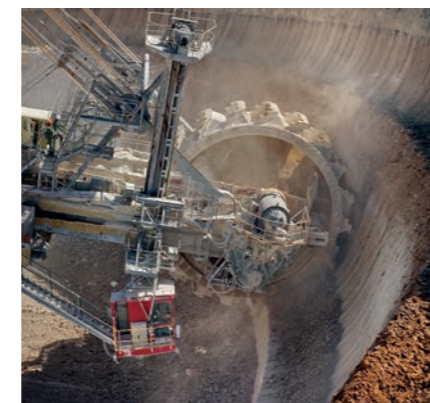
Grue portuaire



Machine textile



Moissonneuses-batteuses



Excavateurs à roue-pelle

Machine à papier



Ventilateur industriel

## Implantations dans l'industrie minière et des matières premières

- Système de convoyage
- Cribles vibrants
- Concasseurs
- Broyeurs
- Excavateurs à roue-pelle

## Implantations sur des machines agricoles et de travaux publics

- Moissonneuses-batteuses
- Ensileuse
- Presses à balles
- Arracheuses et chargeurs

## Implantations dans des centrales

- Système de convoyage
- Ventilateur industriel
- Turbines
- Tubes broyeurs
- Pelle à charbon

# Gammes de joints d'étanchéité et accessoires



## Bague d'étanchéité à double lèvre – EDH

La bague d'étanchéité à double lèvre est le joint le plus courant en cas d'utilisation de paliers SES standard.

Les lèvres d'étanchéité coulissantes empêchent l'infiltration de saleté dans le roulement. La lèvre d'étanchéité interne assure l'étanchéité contre les fuites de lubrifiant au niveau du palier. La bague d'étanchéité à double lèvre EDH est composée de deux moitiés pour faciliter le montage et le démontage.



## Joint en feutre – EFS

Les joints en feutre EFS sont particulièrement adaptés pour la lubrification à la graisse.

Ils se composent d'un adaptateur avec une bande de feutre imbibée d'huile.



## Joint labyrinthe – ETS

Les joints labyrinthes ETS permettent d'obtenir une étanchéité non frottante. C'est pourquoi ils sont adaptés aux vitesses de rotation élevées. Le labyrinthe peut être regraissé le cas échéant. Pour ce faire, un trou de graissage doit être réalisé au niveau de la partie supérieure du palier pour chaque joint labyrinthe. Les positions optimales sont indiquées par des points de repère moulés.



Une large gamme de joints d'étanchéité pour les conditions d'utilisation les plus difficiles



## Couvercle en plastique – EDK

Couvercle en plastique EDK pour des températures jusqu'à +120 °C



## Couvercle en acier – EDKT

Couvercle en acier EDKT pour des températures jusqu'à +200 °C



## Bague d'arrêt – FRM

Bague d'arrêt FRM pour bloquer axialement le roulement dans le palier.

Les composants et variantes suivants sont disponibles sur demande :



## Étanchéité par joint à profil en V – EDV

L'étanchéité par joint à profil en V EFD offre une étanchéité fiable contre la poussière, les projections d'eau, l'huile, la graisse, etc., avec un moindre frottement.



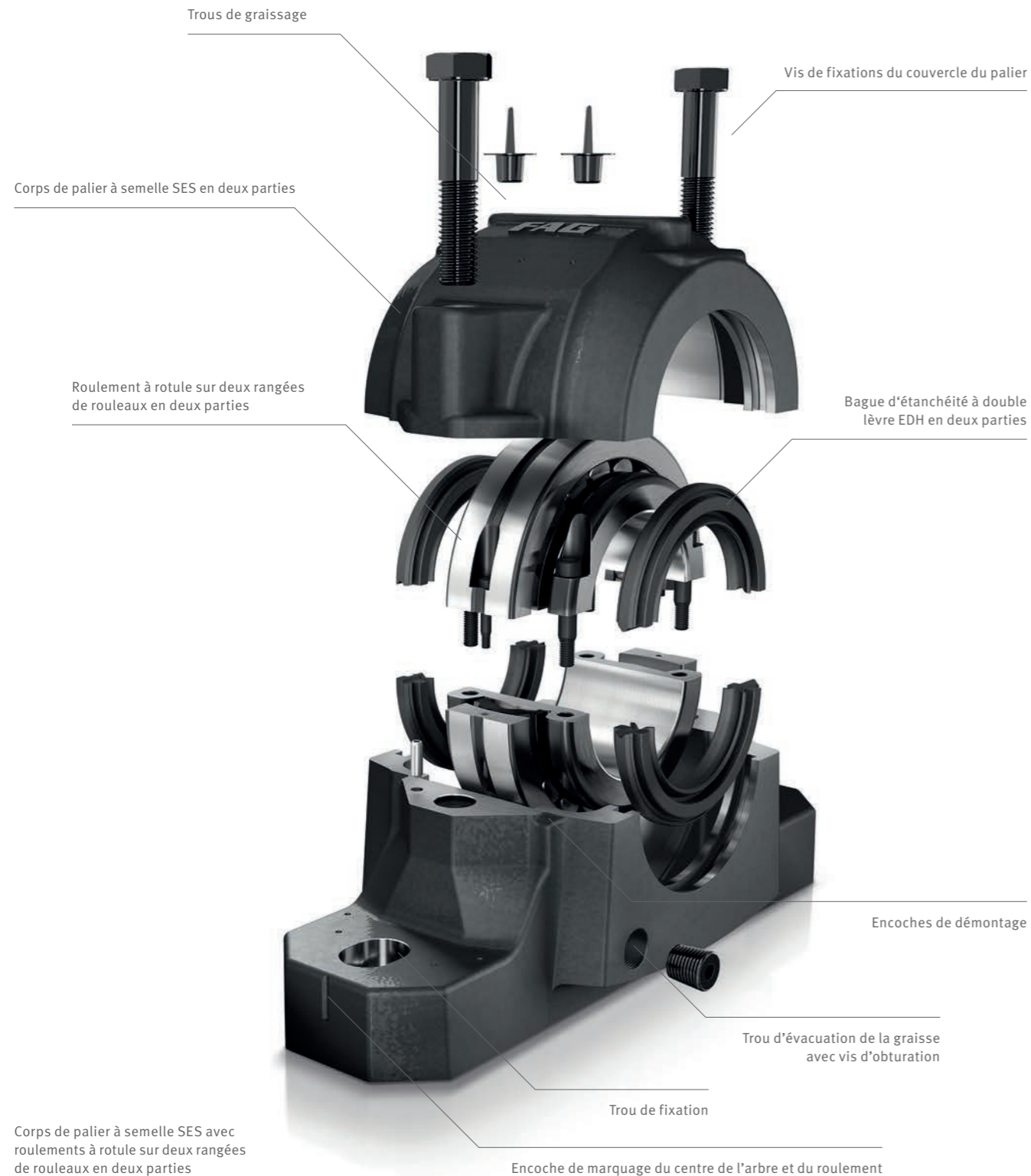
## Joint d'étanchéité Taconite – ETC

Ces joints d'étanchéité sont adaptés aux conditions d'utilisation extrêmes en matière de pollution et de poussière.

# Pour les applications difficiles d'accès ou critiques pour le processus

Schaeffler propose un programme catalogue de roulements à rotule sur deux rangées de rouleaux en deux parties adaptés aux paliers en deux parties de la série SES. Ceci permet une solution complète en deux parties pour le remplacement rapide des roulements et des paliers. Ce qui représente un avantage décisif pour les applications difficiles d'accès ou

les installations sur un arbre continu, car il n'est pas nécessaire de démonter les unités montées sur l'arbre, telles que les transmissions ou les moteurs. Cela permet d'économiser de l'argent et du temps, ce qui réduit considérablement le coût total de possession (TCO).

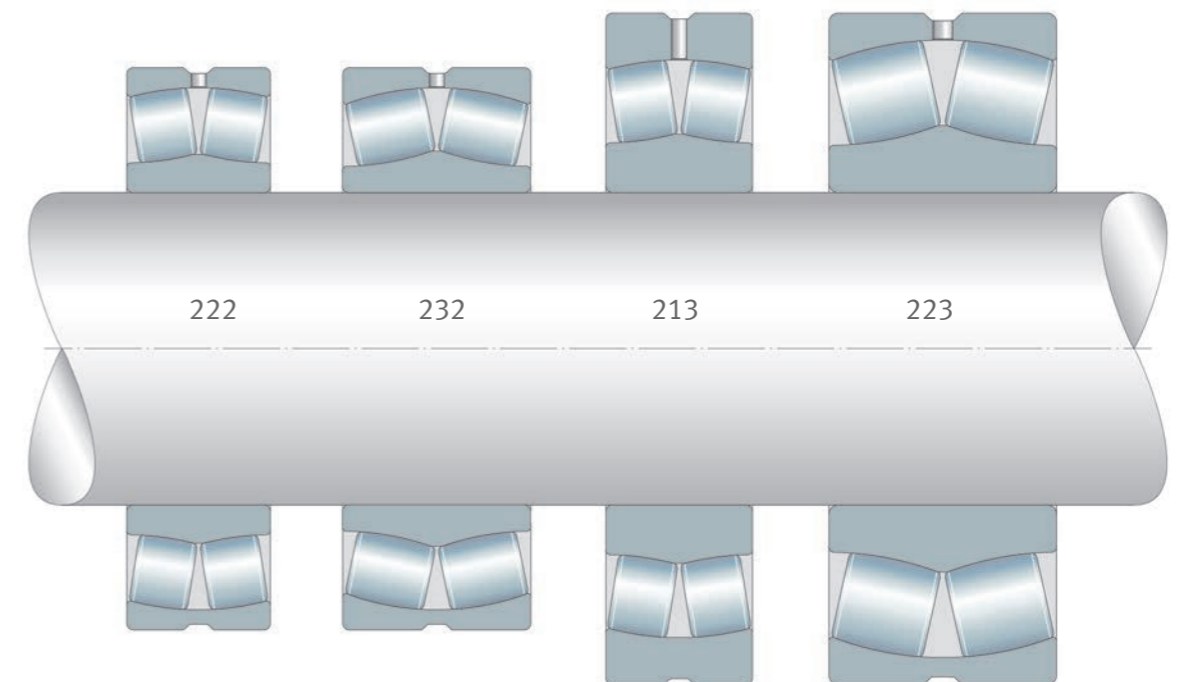


Corps de palier à semelle SES avec roulements à rotule sur deux rangées de rouleaux en deux parties

# Adapté à une large gamme de roulements

- Pour les roulements à rotule sur deux rangées de rouleaux des séries 213, 222, 223, 232
- Pour les roulements à rotule sur deux rangées de rouleaux en deux parties qui permettent un remplacement du palier et du roulement directement sur l'arbre.
- Pour des roulements à rotule sur deux rangées de rouleaux étanches offrant une meilleure protection contre les impuretés.

Les corps de palier à semelle SES sont disponibles pour des diamètres d'arbre compris entre 20 mm et 160 mm ainsi que 3/4 pouces et 5 1/2 pouces.



# Le corps de palier à semelle SES est prêt à l'emploi pour les solutions Industrie 4.0

## Graisseur automatique CONCEPT

Les graisseurs de la famille CONCEPT sont parfaitement adaptés pour le regraissage automatique des roulements dans les corps de palier à semelle SES. Ils sont faciles à installer et garantissent l'alimentation de la bonne quantité de lubrifiant pendant des périodes définies.

Alimentation automatique en lubrifiant avec un CONCEPT

Surveillance conditionnelle avec OPTIME



## Avantages d'OPTIME



Surveillance économique.



Accès aux connaissances des experts.



Installation rapide.



Fonctionnement intuitif.

## Aperçu des avantages

# 25 %

Charges de rupture du palier jusqu'à 25 % supérieures grâce à une conception optimisée. Et cela sans augmentation du poids.

# 1-pour-1

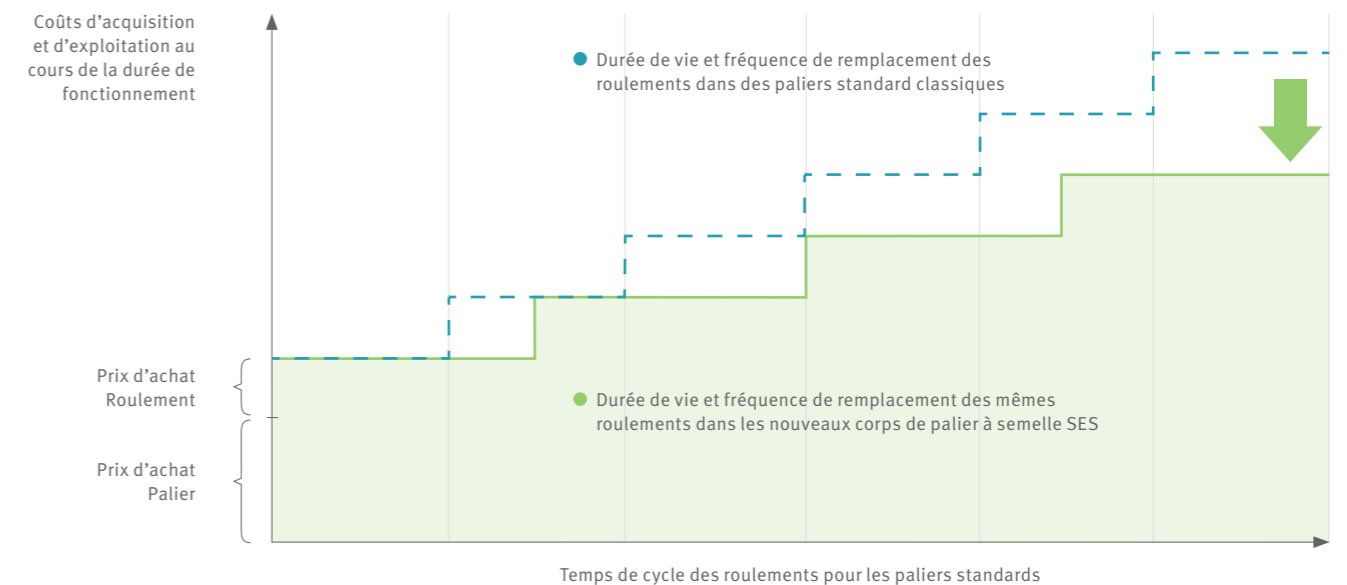
... interchangeables avec les solutions usuelles du marché.

# 50 %

Jusqu'à 50 % de durée de vie en plus pour les roulements grâce à une conception innovante du palier.

- Une large gamme d'options de joints d'étanchéité est disponible pour une utilisation flexible et économique dans diverses applications.
- Il existe une étanchéité optimale pour chaque cas d'utilisation dans la gamme standard
- Durée de vie plus longue pour les roulements installés
- Interchangeabilité facile grâce aux dimensions conformes aux normes du marché
- Frais d'entretien réduits et temps d'arrêt plus courts
- Réduction des coûts de montage
- Utilisation réduite de matériaux
- Réduction des coûts de recyclage

Répartition optimisée de la charge : protège le roulement et contribue ainsi à réduire le coût total de possession (TCO) et à augmenter la durée de vie





### Informations complémentaires

Informations techniques relatives au produit TPI247 –  
corps de palier à semelle en deux parties SES  
[www.schaeffler.de/en/tpi247](http://www.schaeffler.de/en/tpi247)

### Schaeffler France SAS

93 route de Bitche  
BP 30186  
67506 Haguenau  
[www.schaeffler.fr](http://www.schaeffler.fr)  
[info.fr@schaeffler.com](mailto:info.fr@schaeffler.com)

Ce document a été soigneusement composé  
et toutes ses données vérifiées. Toutefois,  
nous déclinons toute responsabilité en  
cas d'erreurs ou d'omissions. Nous nous  
réservons tout droit de modification.

© Schaeffler France SAS

Edition: janvier 2022

Aucune reproduction, même partielle,  
n'est autorisée sans notre accord préalable