

**SCHAEFFLER**

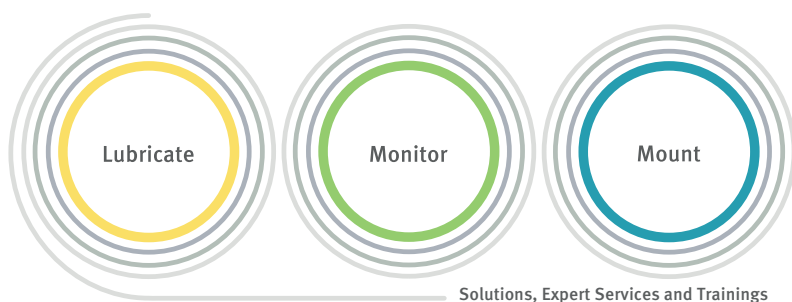
We pioneer motion

**SCHAEFFLER**  
**LIFETIME SOLUTIONS**

Keep your machines rolling



# Schaeffler Lifetime Solutions



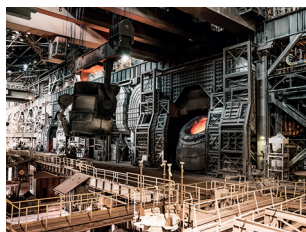
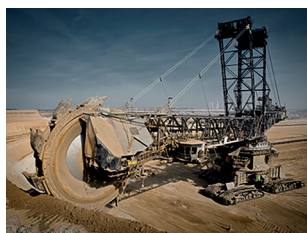
Von der Montage bis hin zur Zustandsüberwachung und intelligenten Schmierung: Zusammen verhindern unsere Produkte, Lösungen und Dienstleistungen bis zu 100 % aller Maschinenausfälle.

## Keep your machines rolling

Mit Schaeffler Lifetime Solutions laufen Ihre Maschinen auch in Zukunft so reibungslos wie heute. Das speziell auf Instandhaltungsteams und Werksleiter zugeschnittene Portfolio hat alles, was Sie brauchen, um den Rhythmus in Ihren Werkstätten und Anlagen am Laufen zu halten. Das gilt für alle Branchen.



[› Schaeffler Lifetime Solutions](#)



- › 27 JAHRE CONDITION-MONITORING-EXPERTISE
- › 75 JAHRE LAGERTECHNIK ERFAHRUNG
- › 75 JAHRE EXPERTISE IM ANLAGENBETRIEB

# Monitor

## Condition Monitoring (CM) & Digitale Services



Condition-Monitoring-Lösungen auf einen Blick > [Link](#)



### Schaeffler OPTIME CM

Überwachungslösung für hunderte rotierende Maschinen



> [Produktseite](#)



### Schaeffler ProLink CMS

Überwachungslösung für mehrere produktionskritische Maschinen



> [Produktseite](#)



### Schaeffler SmartCheck

Überwachungslösung für einzelne produktionskritische Maschinen



> [Produktseite](#)



### Schaeffler GreaseCheck

Für die Überwachung fettgeschmierter Lager. Es liefert zuverlässige Daten über den Fettzustand im Lager.



> [Produktseite](#)



### Schaeffler Premesy

Vorspannungs-Messsystem, das vorspannungsäquivalente axiale Verschiebungen an den Lagern erfasst.



> [Produktseite](#)

### Awards

#### Premesy

2021 Wind Future Award

#### OPTIME CM

2020 Industry 4.0 Innovation Award

2021 Red Dot Award

2021 Business Brilliance Award (UK)

2021 IDEA Award (US)

2021 BSB Award

2021 Manufacturer Excellence Award

#### SmartCheck

2018 Predictive Maintenance Concept

2013 IEN Europe Award

# Lubricate

## Schmierstoffgeber und Schmierung



Schmierlösungen auf einen Blick > [Link](#)



### Schaeffler OPTIME C1

Schmierstoffgeber der durch Warnmeldungen via App informiert, wann eine Schmierstelle Aufmerksamkeit erfordert



> [Produktseite](#)



### Schaeffler CONCEPT1

Gasgetriebener Schmierstoffgeber, der auch mit Fremdfetten befüllt werden kann



> [Produktseite](#)



### Schaeffler CONCEPT2/4/8

Schmierstoffgeber mit zwei, vier oder acht Auslässen, die getrennt angesteuert werden können



> [Produktseite](#)

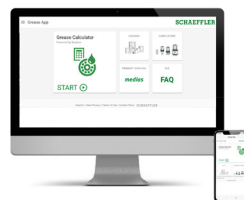


### Schaeffler Arcanol

17 Premium Arcanol Qualitätsfette (100 % Qualitätskontrolle) für unterschiedliche Anwendungsbereiche



> [Produktseite](#)



### Schaeffler Grease App

ermittelt passendes Arcanol-Fett, Fettgebrauchsdauer, Nachschmierintervall sowie die Schmierstoffmenge



> [Produktseite](#)

### Schaeffler OPTIME C1 Adapter

Sie wollen bei Ihrem alten Kartuschen-Lieferanten bleiben, aber alle Möglichkeiten des intelligenten Schmierstoffgebers OPTIME C1 nutzen?

Das geht mit Gerätetypen folgender Hersteller:

- perma-tec:** FLEX, FLEX PLUS, NOVA
- SKF:** System 24 LAGD
- NTN:** READY BOOSTER, SMART BOOSTER
- Klüber:** KlübermaticFLEX, KlübermaticNOVA

**Kompatibilität der Kartuschen:**  
Kartuschengrößen: 60 ml, 125 ml

**OPTIME C1 Adapter**

**OPTIME C1**



# Mount & Services

Montage, Demontage, Ausrichten & Services



Instandhaltungswerkzeuge & Services auf einen Blick [>Link](#)



## Schaeffler Werkzeuge

Mechanische, hydraulische, und thermische Werkzeuge, Geräte zum Prüfen und weitere Hilfsmittel. Hier: HEATER



[> Produktseite](#)



## Schaeffler Ausrichtsysteme

Riemenscheibenausrichtgerät, Riemen Spannungsmessgerät und Wellenausrichtgerät



[> Produktseite](#)



## Schaeffler Trainings

Produkttrainings, Zertifizierungstrainings, Maschinendiagnose für unterschiedliche Anwendungsbereiche



[> Produktseite](#)



## Schaeffler Dienstleistungen

Troubleshooting, Inspektionen, Remote-service, Endoskopien und Asset Integrity Management



[> Produktseite](#)

# Schaeffler Lifetime Solutions

## In Anwendung



Condition-Monitoring-Lösung  
Papierfabrik: OPTIME CM macht sich gut bei der Motorenüberwachung



Condition-Monitoring-Lösung  
Logistikzentrum: SmartCheck überwacht Motoren von Regalbediengeräten



Schmierlösung  
Industrie: CONCEPT1 schmiert zig Motoren



Schmierlösung  
Zement: OPTIME C1 schmiert punktgenau und gibt dank der smarten Technologie stets ortsunabhängig den Status auf einem (mobilen) Endgerät an



Industriewerkzeuge – Montage  
Industrie: HEATER verhindern durch die schonende Induktive Erwärmung Schäden wie zum Beispiel unruhiger Lauf, Brüche oder Schürfmärken



Industriewerkzeuge – Ausrichten  
Industrie: LASER-EQUILIGN2 sorgt dank der Singel-Laser-Technologie stets für eine fachgerechte Ausrichtung ihrer Maschinen

# Schaeffler Lifetime Solutions

## Customer Success Stories



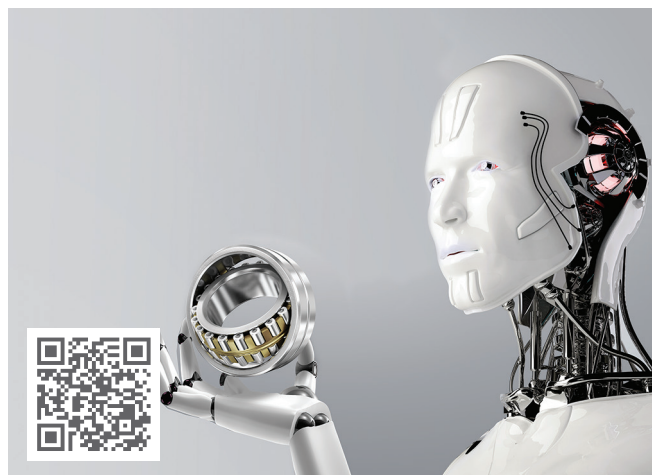
**62 Tonnen weniger CO<sub>2</sub>-Ausstoß, Einsparungen bis zu 145.000 Euro**  
Nachhaltiges Lüfterkonzept – mit Überwachungs- und Schmierlösung  
Lösung mit: ProLink CMS und CONCEPT8



**Dongfang Electric Corporation spart 1 Mio. Euro**  
dank optimaler Schmierung im Wellenlager mit Arcanol Load460



**Jährlich rund 90 weniger Maschinenausfälle**  
dank flächendeckender Schwingungsüberwachungslösung mit OPTIME CM



**Lukratives Geschäftsmodell für Serviceprovider**  
Mit der Überwachungslösung OPTIME CM gestaltet sich der Servicebetrieb einfacher



**Schon ein vermiedener Mühlenausfall spart 47.000 Euro**  
Stets die Füllmenge des Schmierstoffgebers ortsunabhängig im Blick



**Einfache Einrichtung - sofortige Fehleridentifizierung mit Condition Monitoring**  
spart Lehigh Hanson je verhindertem Stillstand ca. 15.000 US Dollar.

**Schaeffler Technologies AG & Co. KG**

Georg-Schäfer-Straße 30  
97421 Schweinfurt  
[medias.schaeffler.de/de/lifetime-solutions](https://medias.schaeffler.de/de/lifetime-solutions)  
[lifetime.solutions@schaeffler.com](mailto:lifetime.solutions@schaeffler.com)  
Telefon +49 2407914966

Alle Angaben wurden sorgfältig erstellt und überprüft. Für eventuelle Fehler oder Unvollständigkeiten können wir jedoch keine Haftung übernehmen. Technische Änderungen behalten wir uns vor.  
© Schaeffler Technologies AG & Co. KG  
Ausgabe: 2023, Oktober  
Nachdruck, auch auszugsweise, nur mit unserer Genehmigung.