



We pioneer motion

## Zylinderrollenlager der Baureihe NJ23-ILR mit doppelter Lebensdauer

### **Die neuen Zylinderrollenlager der Baureihe NJ23-ILR mit erhöhter Tragzahl und verdoppelter Lebensdauer.**

Bei Anwendungen, z.B. in Vibrationsmaschinen und Industriegetrieben, sind dynamische Tragzahlen des Lagers und gesteigerte Festigkeitseigenschaften des Käfigs besonders wichtig. Um diesen Anforderungen gerecht zu werden, hat Schaeffler das neue NJ23-ILR Design entwickelt, getestet und validiert. Die neuen Zylinderrollenlager mit erhöhter Tragzahl ersetzen die LSL- und zum Teil die ZSL-Zylinderrollenlager (Bohrungskennzahl > 15) im Portfolio.

- Höchste dynamische Tragzahl für Ihre Anwendung
- Verbesserte Leistung bei Mischreibung und Mangelschmierung
- Bewährter MPAX-Käfig
- Design auf Basis der NJ23-Serie

**SCHAEFFLER**

# Zylinderrollenlager der Baureihe NJ23-ILR mit MPAX-Käfig

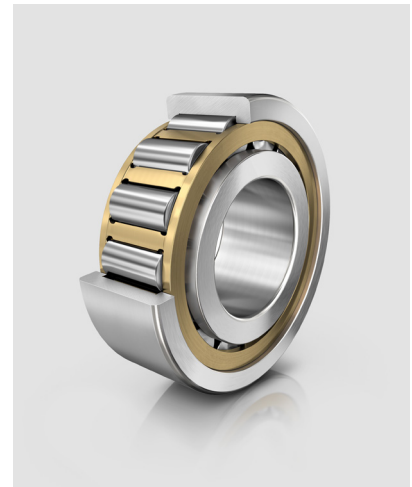
## Besondere Anforderungen in der Anwendung

- Hochbelastete Lagerstellen auf schnellen Wellen und Zwischenwellen von Industriegetrieben
- Begrenzter Bauraum (Trend zu Downsizing und Leistungsverdichtung)
- Hohe Beschleunigungskräfte in Vibrationsmaschinen
- Gesteigerte Lebensdauer und erhöhte Tragzahl in den Anwendungen

## Unsere Lösung: die neue NJ23-ILR Baureihe

- Design auf Basis der Serie NJ23
- Verbesserte Wärmebehandlung, Material- und Oberflächenqualität
- Gesteigerte Performance bei Mischreibung und Mangelschmierung
- Höchste dynamische Tragzahl im Markt und Verdoppelung der Lebensdauer (Erhöhung der dynamischen Tragzahl um durchschnittlich 24% bezogen auf die Basistype NJ23)
- Bewährter Hochleistungs-MPAX-Käfig mit verbesserten Festigkeits-eigenschaften bei Vibrationsanwendungen
- Austauschbar nach DIN 5412-1
- Eine optionale Durotect B Beschichtung für Ringe und Rollen ermöglicht einen erhöhten Schutz gegen Verschleiß

**Mit der doppelten Lebensdauer leistet das neue Zylinderrollenlager der Baureihe NJ23-ILR somit einen wertvollen Beitrag zur CO2 Reduktion.**



### Im Überblick

Design:	NJ
Serie:	23
Bohrungs-Ø:	80 bis 300 mm
Käfig:	MPAX
Nachsetzzeichen:	ILR



Vibrationsmaschinen



Industriegetriebe



Bodenverdichter

**Schaeffler Technologies AG & Co. KG**  
Georg-Schäfer-Straße 30  
97421 Schweinfurt  
www.schaeffler.com  
info@schaeffler.com