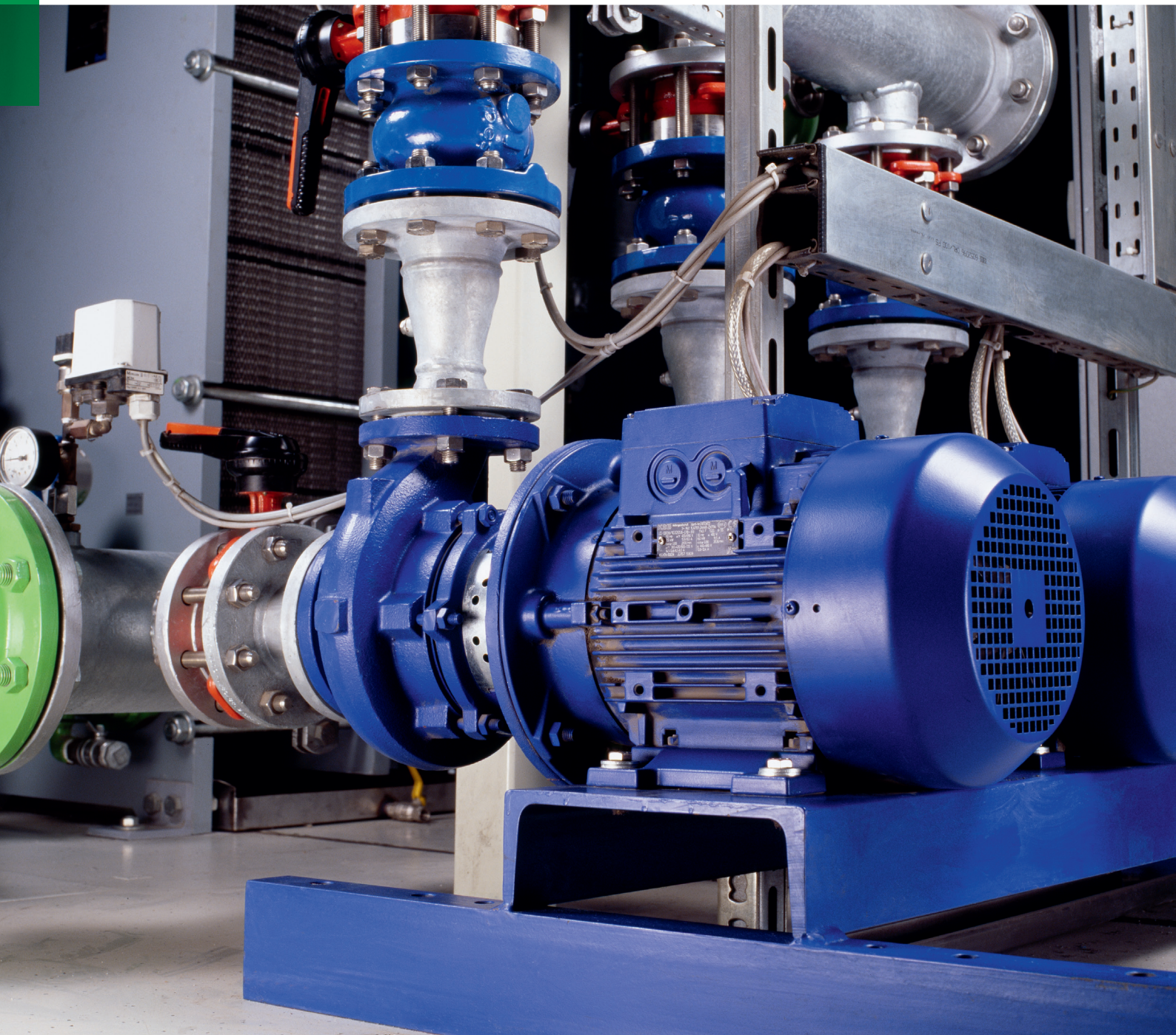


We pioneer motion

Solutions Schaeffler pour moteurs électriques



Constamment sous tension, mais toujours silencieux, fiables et efficaces

Les entraînements électriques sont utilisés dans tous les secteurs pour les applications les plus diverses. Leur *parfait fonctionnement, efficace sur le plan énergétique et silencieux* est essentiel. Les solutions de services intelligents réduisent non seulement les coûts, le temps de travail et les risques, mais permettent également des conditions de travail conviviales et sûres. Les solutions de services sont des éléments essentiels pour la production compétitive de demain. En tant que partenaire compétent, Schaeffler propose des solutions globales allant de la surveillance conditionnelle aux dispositifs de lubrification automatique et lubrifiants premium jusqu'aux services d'experts.

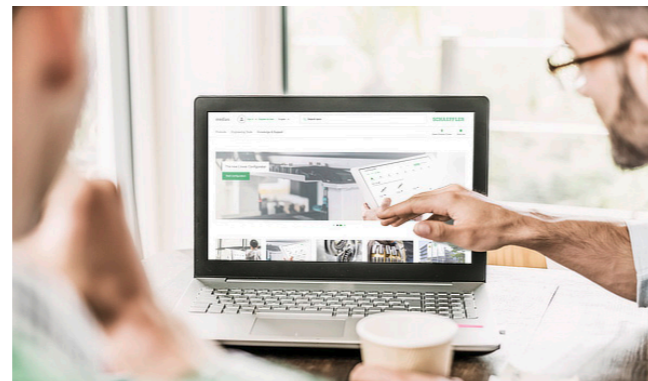
Regraissage avec Concept : réduction des temps d'arrêt et des coûts de maintenance

Près de 80 % des défaillances des roulements sont dues à des problèmes de lubrification. Le vieillissement de la graisse, des quantités ou des types de graisses inappropriés ainsi que des pollutions en sont souvent la cause. Les dispositifs de lubrification Schaeffler permettent généralement de les éviter, car le lubrifiant frais est acheminé de manière entièrement automatique, à la bonne fréquence et dans la bonne quantité, exactement aux points de contact du roulement.



Conception des roulements en autonomie avec l'application Bearinx-online Easy EMachine

Les données de fonctionnement constituent la base pour la définition des roulements des machines électriques, en premier lieu les charges effectives sur les roulements, les vitesses de rotation et les conditions de lubrification. Grâce à nos services de calcul en ligne gratuits vous pouvez effectuer vous-même les calculs de durée de vie des modèles d'arbres et choisir la version optimale.



Medias

Sont réunis sur une plateforme, le catalogue de produits Schaeffler, des outils de conseil et de conception, ainsi qu'une solution e-commerce déjà déployée. Par ailleurs, medias-interchange vous permet de trouver rapidement et facilement le bon produit Schaeffler à partir d'une désignation concurrente. En plus des types de roulements les plus courants pour les moteurs électriques, notre programme préférentiel se compose d'une large gamme de roulements à rouleaux coniques, de roulements à billes à 4 points de contact, de roulements à rotule sur rouleaux axiaux et radiaux, de roulements à aiguilles et d'accessoires.

Voyez par vous-même sur : medias.schaeffler.fr



Notre programme de produits et de services pour votre secteur d'activité

L'équipement idéal doit avoir une disponibilité maximale où que vous soyez

Selon le domaine d'utilisation, l'application et la conception, les roulements doivent répondre à des exigences spécifiques. Schaeffler propose une disponibilité optimale sur une vaste gamme de roulements standards premium qui, grâce à l'optimisation géométrique du frottement, vous offrent un fonctionnement efficace sur le plan énergétique, une durée d'utilisation plus élevée et des intervalles d'entretien plus longs.



Optime sur les moteurs électriques dans un atelier de trempe



Roulements rigides à billes

En parallèle des versions standards, nous mettons à votre disposition les roulements GenC particulièrement silencieux et lubrifiés à vie avec étanchéité 2Z, graisse L069 ou L207 et jeu radial C3 pour les séries 62 et 63. De plus, notre gamme inclut des roulements hybrides avec des billes en céramique.



Roulements à une rangée de billes à contact oblique

Pour le montage par paires côte à côte, ils sont proposés en exécution universelle en standard. Nous vous offrons une disponibilité optimale pour les versions courantes des séries 72 et 73 avec cage MP et TVP. La différence se situe entre les versions UO (sans jeu), UB (faible jeu axial) et UA (jeu axial légèrement plus élevé).



Roulements à rouleaux cylindriques

La qualité X-life se caractérise par une meilleure qualité de l'état de surface et une conception interne optimisée ainsi que par la géométrie de contact entre les rouleaux et les pistes de roulement. Lors de la conception, cela se traduit par des durées de vie calculées plus élevées en raison des charges de base plus élevées, et en fonctionnement, par une température moindre et une durée d'utilisation plus longue.



Les roulements avec revêtement Insutect évitent le passage de courant

Les dimensions extérieures des roulements isolés correspondent aux dimensions normalisées et sont interchangeables avec les roulements standards. La version standard J20AB (120 µm), et en particulier le revêtement Premium J20AA (200 µm), offrent une protection efficace contre les dommages causés par le passage de courant.



Lubrifiants premium

Notre gamme ARCANOL comprend, avec la graisse pour roulement MULTITOP, un lubrifiant standard de haute qualité qui a fait ses preuves pour un grand nombre de pompes. Notre ARCANOL TEMP90 est adapté pour des températures légèrement plus élevées et garantit des intervalles de regraissage plus longs à haute température.



Il faut toujours et partout garder un œil sur le regraissage !

Le nouvel OPTIME C1

Grâce à la technologie intelligente OPTIME, OPTIME C1 visualise l'état du dispositif de lubrification Concept1. Le niveau de remplissage et les problèmes s'affichent dans l'application OPTIME ou sur le tableau de bord. Indépendant du lieu d'installation. Intelligent. Simple.



Surveillance conditionnelle économique avec Schaeffler OPTIME

Schaeffler OPTIME rend la surveillance conditionnelle abordable pour toutes les installations. OPTIME permet de surveiller les équipements auxiliaires de parcs d'installations entiers de manière généralisée, entièrement automatisée et économique.

Schaeffler France SAS

93 route de Bitche
BP 30186
67506 Haguenau
France
<https://medias.schaeffler.fr/fr>
info.fr@schaeffler.com

Ce document a été soigneusement
composé et toutes ses données
vérifiées. Toutefois, nous déclinons
toute responsabilité en cas d'erreurs
ou d'omissions. Nous nous réservons
tout droit de modification.

© Schaeffler France SAS

Edition : août 2022

Aucune reproduction, même partielle,
n'est autorisée sans notre accord
préalable.